



wainhouse
real.objective.insight.

Un primer vistazo a Logitech Scribe

Abril de 2021

Primer vistazo patrocinado por:

logitech



Wainhouse calcula que hay

31
MILLONES DE
pizarras en uso en **48,6**
MILLONES de salas
de conferencias en todo
el mundo



1,5
MILLONES
en salas grandes



6,3
MILLONES
en salas medianas



23,1
MILLONES
en salas pequeñas¹

Un primer vistazo a Logitech Scribe

En mayo de 2021, Logitech presentó Logitech Scribe, una cámara específica para pizarras diseñada para funcionar sin problemas con varios servicios de videoconferencia populares. Scribe quiere solventar uno de los desafíos más generalizados de la videocolaboración en la actualidad: hacer que el contenido de las pizarras tradicionales sea accesible y visible para los participantes que no estén en la sala de conferencias.

No obstante, el desafío de este objetivo aparentemente sencillo es más complejo de lo que parece. ¿Cómo se coge el contenido analógico, como los trazos escritos a mano, y se transforma en artefactos digitales legibles que puedan compartirse en forma de contenido con otros en la videollamada? Como responsable de la toma de decisiones de TI, ¿cómo facilita el uso a sus usuarios finales mientras están en la sala sin interrumpir su flujo de trabajo? Además, ¿cómo incorpora esta solución de forma fluida en sus otras herramientas de administración de dispositivos de manera que se pueda implementar, aprovisionar y administrar como cualquier otra parte de su estrategia de soluciones de vídeo?

¹Fuente: Wainhouse Research, "Conference Room Total Addressable Market & the Impact of COVID-19 on Video Conferencing", marzo de 2020



Descripción general de la solución:

Scribe se ha diseñado desde cero para solventar las necesidades particulares de la división «análogo a digital» de la sala de conferencias. No es una de las cámaras existentes de Logitech acoplada a un soporte de montaje. La cámara de 1080p con un objetivo de campo visual de 148°, baja distorsión y personalizado se integra en un brazo de soporte de carrera corta instalado encima de la pizarra. El campo visual permite que la cámara funcione con pizarras, muros de borrado en seco y pizarras de cristal blanco sólido de hasta 180 × 120 cm (an. × al.)

Scribe cuenta con un botón inalámbrico para compartir contenido con el que iniciar el intercambio de información escrita en las pizarras en las videoreuniones. El botón es compatible con Bluetooth y puede instalarse fácilmente en la pared adyacente a la pizarra. Los usuarios finales también pueden empezar a compartir contenido en la videollamada con un control de sala como Logitech Tap.

Además de su óptimo diseño de hardware, lo más valioso de Scribe es la capacidad que tiene la inteligencia artificial de la cámara integrada de convertir las imágenes de la pizarra en contenido digitalizado en la llamada. En primer lugar, Scribe corrige la distorsión angular y convierte la imagen capturada en una vista centrada y «sencilla». Todo esto se configura automáticamente durante el proceso de calibración automático; sin embargo, como administrador de TI, también puede ajustar

la calibración a través de la herramienta de administración de dispositivos de Logitech instalada localmente: la aplicación Sync. A continuación, el algoritmo de la IA reconoce las marcas escritas en la pizarra y las convierte en imágenes nítidas, eliminando irregularidades como reflejos y destellos. La IA resalta los colores y refina las líneas de las marcas escritas para obtener una mayor nitidez. Scribe realiza esto de forma progresiva con un retraso mínimo a medida que se va añadiendo contenido a la pizarra. Por último, la tecnología de la IA elimina a las personas y sus manos de delante de la pizarra, de manera que el otro lado solo vea las marcas deseadas en la pizarra. Scribe tiene un ajuste administrativo que permite al presentador pasar a ser completamente transparente o semitransparente en forma de imagen fantasma, lo que permite a los espectadores ver lo que el presentador señala o escribe, pero destacando el contenido siempre en la parte superior de la imagen fantasma.

La experiencia de esta IA da como resultado que todas las personas de la videollamada obtengan una visión clara de las anotaciones de la pizarra, igual que si estuvieran presentes.

Encaja con el resto de la oferta de Logitech:

Logitech ofrece una gama integral de soluciones de videoconferencia fáciles de usar y fiables. Sus soluciones de videoconferencia abarcan la totalidad de salas pequeñas, medianas y grandes y son compatibles con

los principales proveedores de soluciones, como Microsoft Teams, Zoom, Google Meet y los casos de uso de BYOD.

Scribe, como periférico para salas, añade valor a las soluciones Logitech para salas de reunión (Meetup, Rally, Rally Bar, etc.) que sean compatibles con Salas de Microsoft Teams o Zoom Rooms. Los dos servicios de videoconferencia han integrado en su interfaz de usuario y flujos de trabajo el uso de cámaras para pizarras.

Gracias a Scribe, Logitech cumple con su estrategia probada de integrarse dentro de los parámetros acotados del servicio de conferencia. El resultado final es que Scribe no necesita tener instalado ningún software especial ni utilizar ningún servicio en la nube provisional para conectarse a Zoom o Microsoft Teams. Esto supone una ventaja, ya que libera de carga a Logitech para centrarse en las constantes mejoras del algoritmo de la IA, que es el elemento más importante para solventar este caso de uso.

¿Por qué es tan importante ahora una simple solución de cámara de pizarra?

Es importante que sea una solución sencilla, ya que el trabajo híbrido acarrea nuevos retos que hay que tener en cuenta.

El reto para la empresa:

Mientras que las empresas tratan de averiguar qué significará exactamente para ellas el «trabajo híbrido», pueden prever la probabilidad de que el motivo, el momento e incluso en lugar desde el que sus empleados acuden a la oficina cambie. Muchos empleadores esperan decir adiós al horario de 9:00 a 17:00 h donde todo el personal se encuentra en una oficina al mismo tiempo. Por lo tanto, es primordial optimizar la experiencia de

²Fuente: Corenet, Cushman & Wakefield, 2021 Total Workplace Survey, n=339

colaboración híbrida sin importar dónde se encuentren sus empleados y con una tecnología complementaria que sea fácil de usar. Además, esto ayudará a fomentar la adopción por parte del usuario y su satisfacción con las herramientas de colaboración existentes.

El reto de los usuarios finales:

Al colaborar de forma presencial, muchos empleados tienden de forma natural al mínimo común denominador de las pizarras y los rotuladores habituales para compartir sus ideas. Además, ahora tienen que compartir las sesiones de pizarra creativas y originales con personas que no están presentes, sin interrumpir el curso de la reunión. Para lograr esto con éxito, los participantes que estén en la sala necesitan una solución de contenido que no requiera un proceso de aprendizaje.

EL RETO DEL TRABAJO HÍBRIDO NO ES ALGO NUEVO, PERO ANTE LA SITUACIÓN DE TELETRABAJO

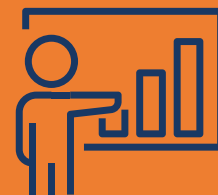
ocasionada por la pandemia,

el 81 %

de los encuestados espera seguir con el trabajo híbrido, en comparación con el 29 % antes de la COVID²



49 % DE LOS USUARIOS FINALES DECLARA QUE las mejoras de visualización de contenido aumentarían su participación en las videorreuniones; en concreto, un 18 % cita «una mejor visión de las pizarras u otro contenido analógico»³



Y no nos olvidemos de los participantes remotos de la videollamada. Los participantes remotos necesitan soluciones que pongan remedio a los malos ángulos de cámara de la sala. No se puede salir adelante simplemente apuntando la cámara principal hacia la pizarra. Las personas que no están presentes necesitan ver tanto a las personas como el contenido, de forma que se sientan integradas en la conversación y puedan ver las anotaciones que se están haciendo.

La conclusión de esto es que los responsables de TI necesitan descubrir formas de fomentar la productividad y la creatividad cuando las personas no están presentes en la sala de conferencias. Compartir ideas debe ser algo natural para las personas presentes en la sala y algo inclusivo para quienes no lo están. Para ello, la videoconferencia y el intercambio de contenido de la pizarra deben funcionar al unísono sin problemas.

Logitech Scribe ofrece las prestaciones para abordar estos desafíos:

Aquí es donde Scribe ofrece una respuesta fresca para esta situación cada vez más familiar. Para acortar esta división entre lo analógico y lo digital, Scribe se centra en capacitar a todos los participantes de una videollamada para que tengan un acceso claro y democrático a la colaboración que esté teniendo lugar, aunque no estén presentes.

³Fuente: Wainhouse Research, Survey Insight: Meeting Room and WFH Technology Trends and Drivers – End Users Q4 2020, n= 348



- **Facilidad de uso:** basta con pulsar el botón inalámbrico para compartir contenido situado junto a la pizarra para enviar el contenido automáticamente a la reunión. (Como se ha mencionado anteriormente, también puede usar el botón del control de la sala). Esta solución ofrece al usuario final un flujo de trabajo sin interrupciones. Solo hay que pulsar y trabajar.
- **Rendimiento basado en la IA:** al corregir los ángulos, mejorar el color de la pizarra y las anotaciones, y eliminar a la persona que está creando el contenido, Scribe aprovecha su tecnología de IA de la cámara para centrar y destacar el contenido, no la pizarra o el escritor.
- **Una solución no intrusiva con un diseño moderno:** puede parecer algo trivial al principio, pero no subestime el valor de una solución con un diseño limpio para garantizar que la tecnología pase a un segundo plano y la colaboración se convierta en la protagonista. El brazo de soporte para Scribe es blanco y moderno, con cantos afinados. Encaja a la perfección con la estética actual de las salas de conferencias. También tiene una distribución de cables limpia, de uso empresarial, con varias opciones de enrutamiento de cables, incluida una que oculta por completo el cable CAT 5/6/7 usado en la solución. Si se combina con el botón Bluetooth inalámbrico para compartir contenido, tendrá una solución despejada que el equipo de instalación podrá replicar fácilmente en todas las implementaciones empresariales.
- **Administración simplificada con Logitech Sync:** para los administradores que necesitan administrar estos dispositivos, Scribe puede controlarse con Sync, el mismo portal de administración en línea que usan para sus otras soluciones Logitech de videoconferencia. Desde este mismo portal, puede configurar los ajustes de Scribe, actualizar el software, confirmar la actividad y el funcionamiento de los sistemas, etc.

- **Un solo proveedor:** la capacidad de abastecer sus soluciones de videoconferencia con un proveedor tiene grandes ventajas para sus salas de videoconferencia. Las soluciones tienen la garantía de haberse probado en conjunto con una alta calidad para que nada se averíe cuando se actualice o mejore una parte de la sala. La persona encargada de las adquisiciones de TI también podría beneficiarse de una estrategia de un solo proveedor.

Conclusión de Wainhouse sobre nuestro primer vistazo a Logitech Scribe:

Scribe tiene muchas cosas buenas. Scribe se centra en solventar el problema genuino de permitir que las personas que no estén presentes en la sala vean el contenido de la pizarra que están creando en la sala otros participantes de la reunión. La oportunidad de este producto nuevo es excepcional, ya que los responsables de TI deben prepararse AHORA para la vuelta a la oficina y los casos de uso de trabajo híbrido resultantes.

Si el producto cumple con su propuesta de valor de facilidad de uso, mayor nitidez con la IA y facilidad de administración, Logitech Scribe debe satisfacer las necesidades de mercado de los responsables de TI y los usuarios finales.





ACERCA DE WAINHOUSE RESEARCH

Wainhouse Research realiza estudios y análisis exhaustivos que aportan claridad a su perspectiva sobre el mercado, la tecnología y los servicios de colaboración y comunicación en el lugar de trabajo. Los analistas de Wainhouse son expertos del sector empresarial en materia de voz, vídeo, colaboración de equipos, y aplicaciones, servicios y dispositivos de *streaming*. Nuestra experiencia está avalada por algunos de los más completos conjuntos de datos y modelos del mundo. Combinamos nuestra experiencia en el tema con los datos del mercado para proporcionar detallados pronósticos, perspectivas empresariales y evaluaciones de productos objetivas relevantes para el estado actual del sector y el desarrollo previsto. Nuestros servicios incluyen datos de análisis sectoriales, estudios individuales y capacitación para ventas. Encontrará más información en <https://insight.wainhouse.com/> y en www.wainhouse.com/intro

ACERCA DE LOS INVESTIGADORES

Craig Durr, analista sénior de Wainhouse Research, centra su labor en tecnologías y soluciones de colaboración en salas de reunión. Realiza estudios sobre el tamaño y las previsiones del mercado, evaluaciones de productos y servicios, tendencias del mercado y expectativas del usuario final y del comprador. Craig tiene diecinueve años de experiencia en roles de responsabilidad relacionados con el desarrollo de productos, la planificación estratégica, la gestión de pérdidas y ganancias, la definición de propuestas de valor y el desarrollo comercial de ofertas de seguridad, SaaS y comunicación unificada. Ha trabajado también para Poly, Dell, Microsoft e IBM. Puede ponerse en contacto con Craig en la dirección cdurr@wainhouse.com

ACERCA DE LOGITECH

Logitech diseña productos de uso cotidiano que conectan a las personas con experiencias digitales relevantes para ellas. Hace más de 35 años, Logitech empezó a conectar a las personas a través de sus ordenadores. Hoy en día es una empresa multimarca que diseña productos que conectan a la gente a través de vídeo, música, videojuegos y ordenadores.

El grupo de videocolaboración Logitech permite trabajar desde cualquier parte ayudando a que las personas de las organizaciones se conecten cara a cara, sin importar dónde se encuentren, sin comprometer la calidad, la productividad o la creatividad intrínsecas de la colaboración. Obtenga más información sobre los productos de videocolaboración Logitech en www.logitech.com/vc, www.linkedin.com/showcase/logitech-video-collaboration o [@LogitechVC](https://twitter.com/LogitechVC).