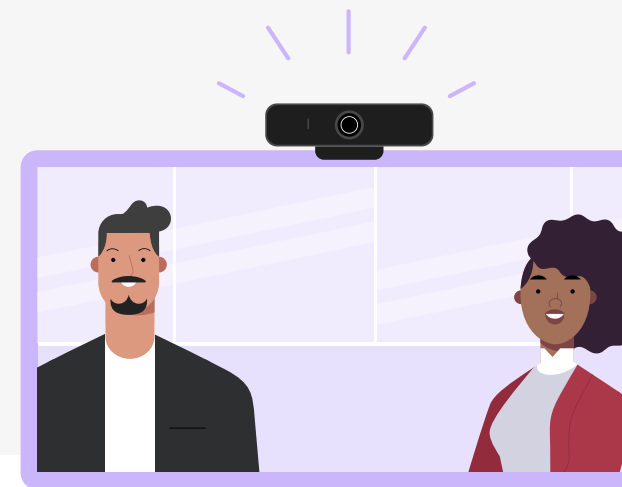
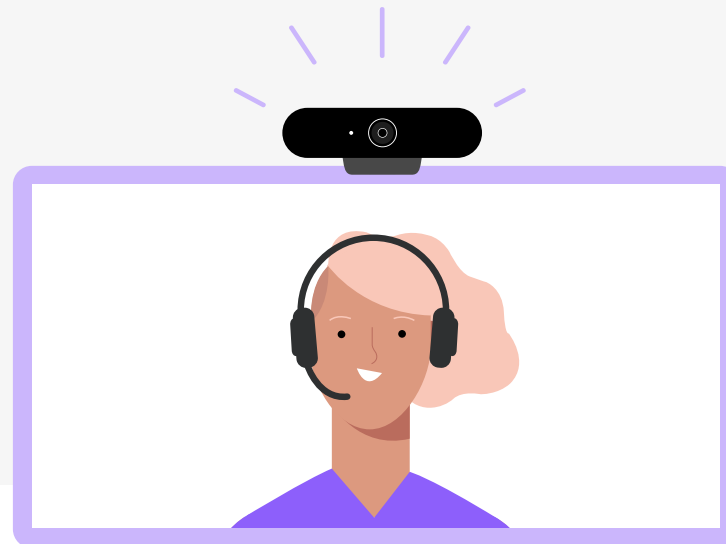
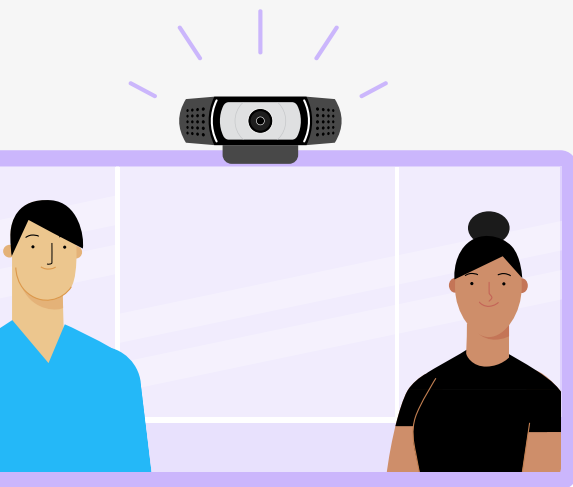
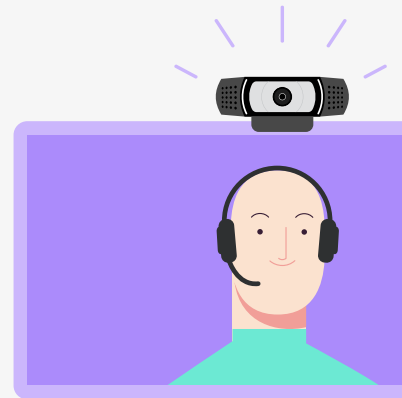
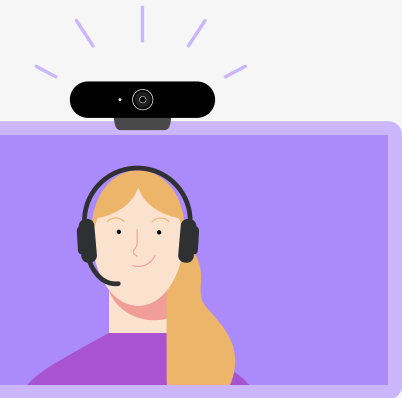


CÁMARAS WEB: HERRAMIENTAS ESENCIALES PARA LA FUERZA LABORAL ACTUAL

Ayudamos a las personas a conectarse cara
a cara desde cualquier lugar



logitech®

POR QUÉ INVERTIR EN CÁMARAS WEB

¿POR QUÉ PROPORCIONAR CÁMARAS WEB? DOS PALABRAS: INCORPORACIÓN DEL USUARIO	1
NO HAY COMPARACIÓN ENTRE LAS CÁMARAS WEB Y LAS CÁMARAS DE LAPTOP	2

¿QUÉ SE DEBE TENER EN CUENTA CON LAS CÁMARAS WEB?

POR QUÉ ES NECESARIO ENFOCARSE EN LA EXPERIENCIA DEL USUARIO	3
CERTIFICACIÓN: GARANTÍA DE CALIDAD	4
¿QUÉ SUCEDE CUANDO LOS USUARIOS NECESITAN SOPORTE TÉCNICO?	5
ESTO VA MÁS ALLÁ DE LA CÁMARA WEB.	6

¿POR QUÉ LOGITECH?

CUATRO DÉCADAS DE INNOVACIÓN EN CÁMARAS WEB.	7
--	---

POR QUÉ UNA CÁMARA WEB DEBERÍA SER PARTE DEL CONJUNTO DE HERRAMIENTAS DE TODOS LOS EMPLEADOS

A medida que las organizaciones contemplan el futuro del trabajo, se adaptan a un nuevo modelo de trabajo híbrido y, posiblemente, permanente en el que menos empleados trabajan a tiempo completo en la oficina y muchos trabajan de manera remota (al menos, a tiempo parcial).

En este entorno, el video seguirá siendo la tecnología de preferencia para reuniones y colaboración en equipo. Todos los empleados deberán contar con herramientas que les permitan participar plenamente y con confianza en las reuniones por video cuando trabajen de manera remota.

Una buena cámara web debe ser parte indiscutible del conjunto de herramientas del empleado. Por los motivos que abordaremos en este libro electrónico, el departamento de TI debe guiar el debate en torno a las cámaras web en comparación con las cámaras de laptop y hacer recomendaciones sobre qué tipo de cámara web ofrecerles a los empleados.

Por qué invertir en cámaras web

¿POR QUÉ PROPORCIONAR CÁMARAS WEB? DOS PALABRAS: INCORPORACIÓN DEL USUARIO

La incorporación de la tecnología se ve fuertemente influenciada por la experiencia del usuario. Esto es, sin duda, lo que sucede con el video. Todos se preocupan por cómo se ven en cámara y las cámaras web les permiten [dar lo mejor de sí](#) en una reunión por video.

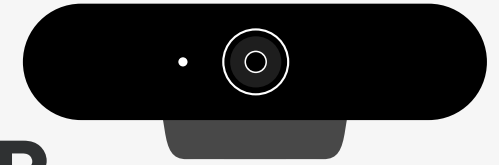
Si un empleado se siente seguro de su aspecto frente a una cámara, es más probable que la encienda y participe plenamente en las reuniones por video. En pocas palabras, esto significa que es mucho más probable que utilicen la tecnología de video en la que ha invertido el departamento de TI.

- ✓ Las cámaras web ofrecen una experiencia excepcional, en comparación con la calidad de video inferior de la mayoría de las cámaras de laptop.
- ✓ Si la experiencia es uniforme y de alta calidad, los empleados pueden dar lo mejor de sí, ya sea desde su casa o en la oficina, y esto los ayuda a sentirse cómodos en cuanto a su aspecto en el video.
- ✓ Con imágenes y sonido de alta calidad, una cámara web diseñada específicamente refleja mejor las ventajas de las videoconferencias en cuanto a mejorar la [productividad de los empleados y la conexión social](#).





Por qué invertir en cámaras web

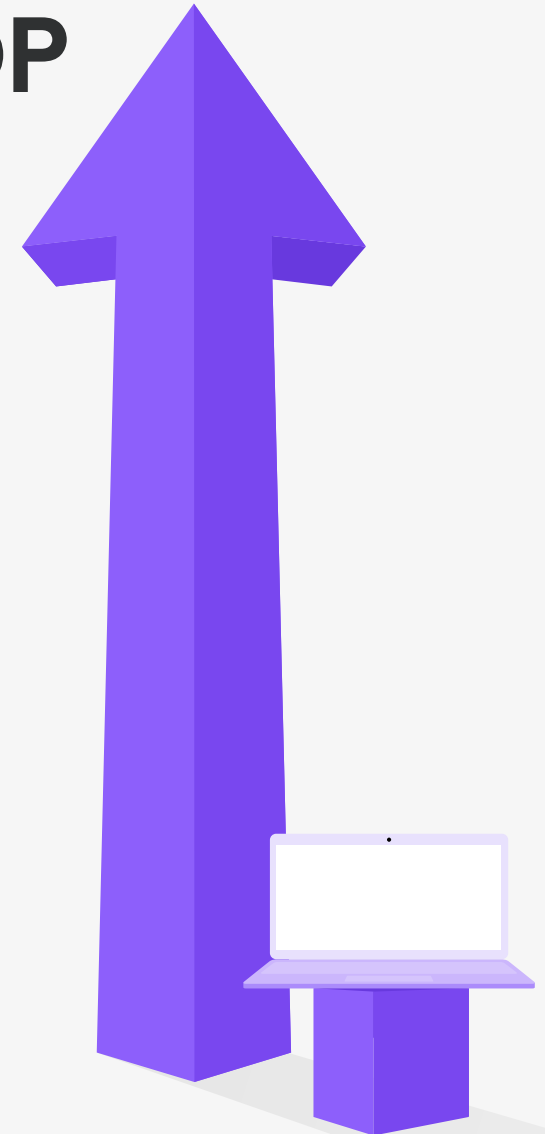
NO HAY COMPARACIÓN ENTRE LAS CÁMARAS WEB Y LAS CÁMARAS DE LAPTOP



La calidad y funcionalidad de las cámaras de laptop incorporadas son limitadas y presentan un amplio nivel de variación. Ni siquiera las mejores cámaras de laptop se comparan con una buena cámara web. Las cámaras web tienen muchas características que son muy útiles para los empleados y que no las encuentran en las cámaras de laptops.

REQUISITOS*

		
¿Puedes seleccionar entre una serie de cámaras en función de tus requisitos de calidad?	<input checked="" type="checkbox"/>	<input type="checkbox"/>
¿Se ha diseñado la cámara de manera específica para videoconferencias?	<input checked="" type="checkbox"/>	<input type="checkbox"/>
¿Cuenta la cámara con certificación para usarse con aplicaciones de software de video?	<input checked="" type="checkbox"/>	<input type="checkbox"/>
¿Incluye la cámara características que permiten mejorar la imagen y el sonido?	<input checked="" type="checkbox"/>	<input type="checkbox"/>
¿Puedes ajustar la configuración en situaciones de poca iluminación?	<input checked="" type="checkbox"/>	<input type="checkbox"/>
¿Puedes ajustar el ángulo de la cámara para lograr la mejor perspectiva?	<input checked="" type="checkbox"/>	<input type="checkbox"/>
¿Puede usarse la cámara cuando la laptop está cerrada o bloqueada?	<input checked="" type="checkbox"/>	<input type="checkbox"/>
¿Te resulta sencillo a TI manejar y solucionar los problemas relacionados con la cámara?	<input checked="" type="checkbox"/>	<input type="checkbox"/>
¿Incluye la cámara una tapa de privacidad para transmitir confianza a los usuarios?	<input checked="" type="checkbox"/>	<input type="checkbox"/>
¿Incluye la cámara una garantía o soporte en caso de que surja un problema?	<input checked="" type="checkbox"/>	<input type="checkbox"/>



* Datos basados en el rendimiento de una cámara web común externa en comparación con el rendimiento de una cámara de laptop común incorporada.

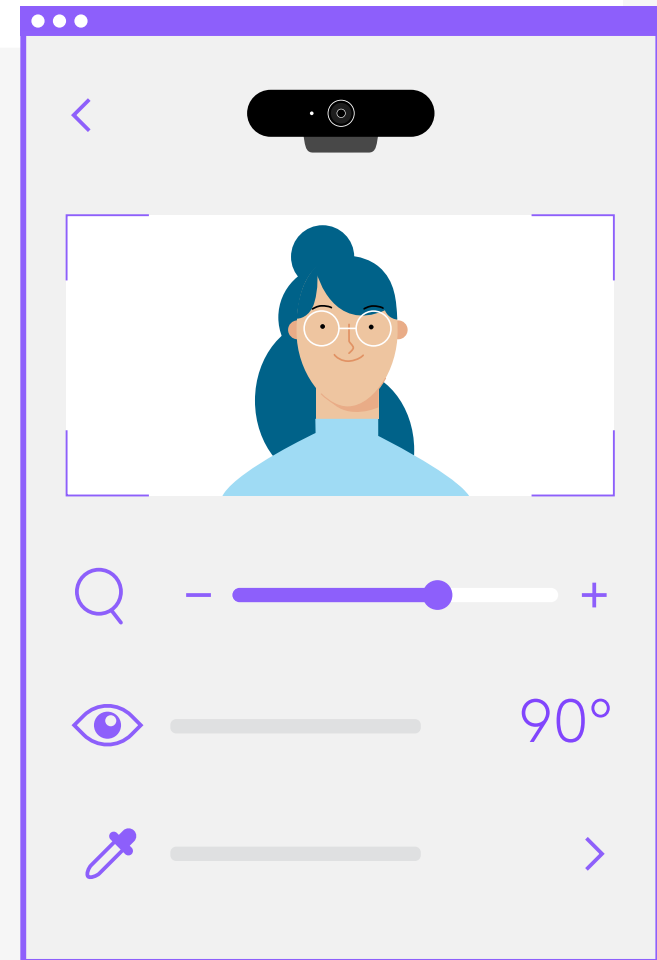
¿Qué se debe tener en cuenta con las cámaras web?

POR QUÉ ES NECESARIO ENFOCARSE EN LA EXPERIENCIA DEL USUARIO

Llegamos a la conclusión de que tus empleados necesitan cámaras web diseñadas de manera específica. Ahora bien, ¿cómo eliges una marca? Comienza con la experiencia del usuario. Que la experiencia del usuario sea destacada depende de cómo se vea y se lo escuche; por lo tanto, la calidad del audio y del sonido debería ser la máxima prioridad.

- ✓ Una cámara web de alta calidad permite manejar distintas condiciones de iluminación (desde poca luz hasta retroiluminación) y mostrar a la persona con claridad y buena visibilidad.
- ✓ Los micrófonos con cancelación de ruido capturan el audio con claridad sin amplificar el ruido de fondo, para que las conversaciones suenen siempre nítidas y naturales.
- ✓ Con un lente de alta resolución, preferentemente de 4K o 1080p, da la sensación de estar allí personalmente.
- ✓ Resulta útil ajustar el campo visual para salir encuadrado y reducir el espacio de fondo o, por el contrario, capturar la escena completa cuando es necesario.
- ✓ Una aplicación de software, como [Logi Tune](#) permite a los usuarios personalizar la configuración de su cámara web para controlar el encuadre, ajustar el enfoque y elegir un color preestablecido.

Si el audio o video son de mala calidad, el usuario se distrae y se perjudica la experiencia de todos. Una cámara web es una inversión en productividad.



¿Qué se debe tener en cuenta con las cámaras web?

CERTIFICACIÓN: GARANTÍA DE CALIDAD

Por lo general, a los empleados no les preocupan las certificaciones, pero debería ser un tema fundamental para TI. Las cámaras web certificadas para software de videoconferencia como Google Meet, Microsoft Teams y Zoom ayudan a garantizar reuniones sin problemas. Ofrecerles a los usuarios remotos equipos certificados es especialmente importante cuando TI no puede solucionar los problemas personalmente.

- ✓ Las cámaras de laptop incorporadas no suelen estar certificadas para plataformas de videoconferencias, lo que genera incertidumbre respecto de qué tan bien podrían llegar a funcionar en conjunto.
- ✓ Las certificaciones contribuyen a que las cámaras ofrezcan rendimiento y calidad, así como funciones mejoradas disponibles con el software de videoconferencias.
- ✓ El respaldo por parte del proveedor garantiza capacidad de interoperabilidad y, además, reduce la posibilidad de que se presenten problemas y reclamos por inconvenientes.



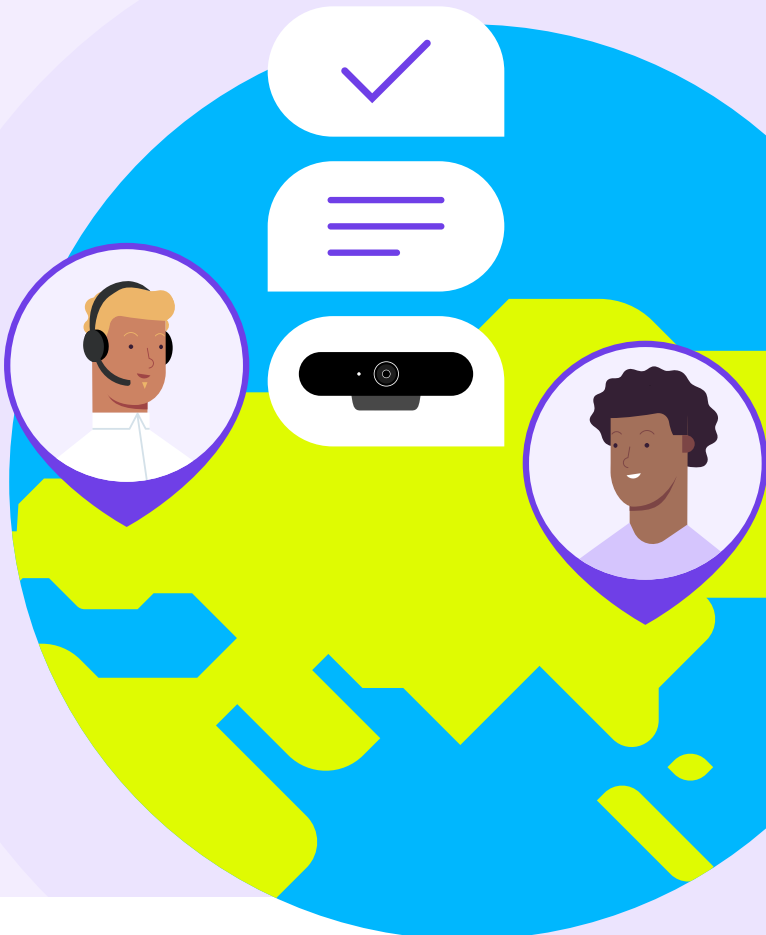
¿Están preparados para el futuro los productos de videoconferencias que compras? Las certificaciones son como las pólizas de seguro en cuanto a los problemas que puedan presentarse en el futuro. Dicen mucho sobre el compromiso del proveedor respecto de la interoperabilidad.

¿Qué se debe tener en cuenta con las cámaras web?

¿QUÉ SUCEDE CUANDO LOS USUARIOS NECESITAN SOPORTE TÉCNICO?

Debido a que muchos empleados trabajan de manera remota, otros tantos en el sitio y muchos otros alternan entre sus hogares y la oficina, ofrecer soporte técnico a los empleados en entornos tan variados es un gran desafío. No obstante, se pueden minimizar estos inconvenientes al ofrecer a los empleados un conjunto estandarizado de herramientas para trabajar desde casa, como cámaras web y auriculares.

- ✓ El hecho de estandarizar un pequeño conjunto de cámaras web (en lugar de permitir que los empleados elijan sus propias cámaras) simplifica el trabajo de TI cuando dichos usuarios necesitan recibir soporte técnico.
- ✓ Si el proveedor tiene presencia global y múltiples socios, a TI le resulta posible brindar mejor soporte técnico a los empleados remotos, independientemente de dónde estén ubicados.
- ✓ Para organizaciones globales: Si un empleado tiene un problema en una ubicación remota, ¿qué tan seguro está de poder obtener soporte técnico del proveedor en cualquier lugar del mundo?
- ✓ Otros aspectos a tener en cuenta: ¿Cuáles son las calificaciones del proveedor en cuanto a soporte técnico? ¿Cuál es su reputación en cuanto a coherencia y calidad? ¿Cuánto tiempo de garantía ofrece el proveedor para sus productos?



Algunas organizaciones prefieren que los empleados compren sus propias cámaras web y otras herramientas de colaboración en línea. Esto puede causar problemas a los equipos de soporte, excepto que especifique cuáles son los productos que califican para comprar.

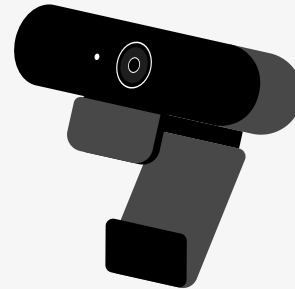
¿Qué se debe tener en cuenta con las cámaras web?

ESTO VA MÁS ALLÁ DE LA CÁMARA WEB

Al evaluar las cámaras web de distintos proveedores, enfócate en el panorama general. Las cámaras web deberían formar parte de tu estrategia más amplia para la colaboración de los empleados, incluidas las herramientas de alta calidad para trabajar desde casa y los sistemas de videoconferencias para salas de reunión.

- ✓ Una cámara web es uno de los componentes de la colaboración del empleado, además del teclado, el mouse, el auricular y los accesorios.
- ✓ Implementar una cartera de productos para videoconferencias les ofrece a los empleados una experiencia uniforme.
- ✓ Analiza la posibilidad de trabajar con un proveedor de confianza que ofrezca soluciones para cada espacio de trabajo (desde el escritorio hasta la sala de reunión) y los diseñe para que funcionen juntos de forma fluida.

Los distintos trabajadores tienen distintas necesidades. Seguramente, no le entregará la misma cámara web al pasante de verano que al director ejecutivo. ¿Ofrece el proveedor de cámaras web una cartera de productos que se adapta a los distintos casos de uso?

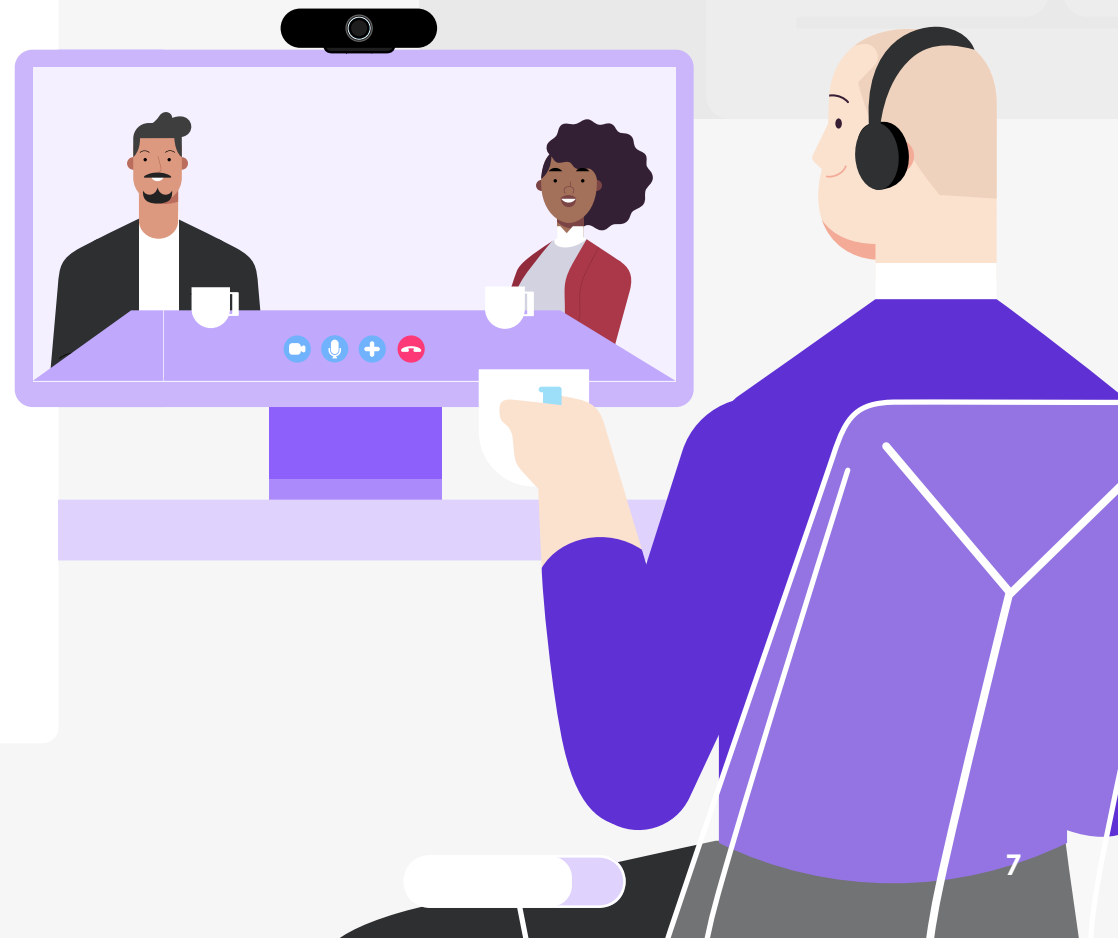


¿Por qué Logitech?

CUATRO DÉCADAS DE INNOVACIÓN EN CÁMARAS WEB

Como pionera de la tecnología de cámaras web y creadora de la primera cámara web USB para conferencias, Logitech ha trabajado incesantemente en la reinención de las videoconferencias. Nuestras cámaras web líderes en ventas permiten que las personas sean más productivas y eficientes y que aumenten su nivel de colaboración. Con soluciones tanto para espacios de trabajo personales como salas de reunión, ofrecemos soporte para trabajar desde cualquier lugar al ayudar a las personas de distintas organizaciones a conectarse cara a cara, estén donde estén.

- ✓ Las cámaras web empresariales de Logitech tienen certificación para funcionar sin inconvenientes con los principales proveedores de software para videoconferencias, con una gran cantidad de opciones que se adaptan a cada usuario.
- ✓ La reputación de las cámaras web de alta calidad de Logitech es el resultado de un trabajo de precisión impecable en el diseño y la fabricación de nuestros lentes, micrófonos y otros componentes.
- ✓ Gracias a nuestra experiencia en soluciones para salas de videoconferencias, garantizamos una experiencia fluida para todos los usuarios en sus reuniones por video, ya sea en casa o en la oficina.
- ✓ A través de los años, las cámaras web de Logitech han recibido prestigiosos premios, como [GOOD Design](#) e [International Design Awards](#).



Con las soluciones Logitech® las empresas pueden adaptarse al futuro de la colaboración en el espacio de trabajo. Ayudamos a los equipos a colaborar desde cualquier lugar, sin que esto afecte la productividad. Más información en www.logitech.com/vc

logitech®

www.logitech.com/vc

Americas

7700 Gateway Blvd
Newark, CA 94560, EE. UU.

Logitech Europe S.A.

EPFL - Quartier de l'Innovation
Daniel Borel Innovation Center
CH - 1015 Lausanne, Suiza

Logitech Asia Pacific Ltd.

Tel: 852-2821-5900
Fax: 852-2520-2230

Publicación: Marzo de 2021

© 2021 Logitech. Logitech, el logo de Logitech y otras marcas de Logitech son propiedad de Logitech y pueden estar registradas. Las demás marcas comerciales pertenecen a sus respectivos propietarios. Logitech no asume ninguna responsabilidad por la presencia de posibles errores en esta publicación. La información de producto, precios y características aquí contenida está sujeta a posibles cambios sin previo aviso.